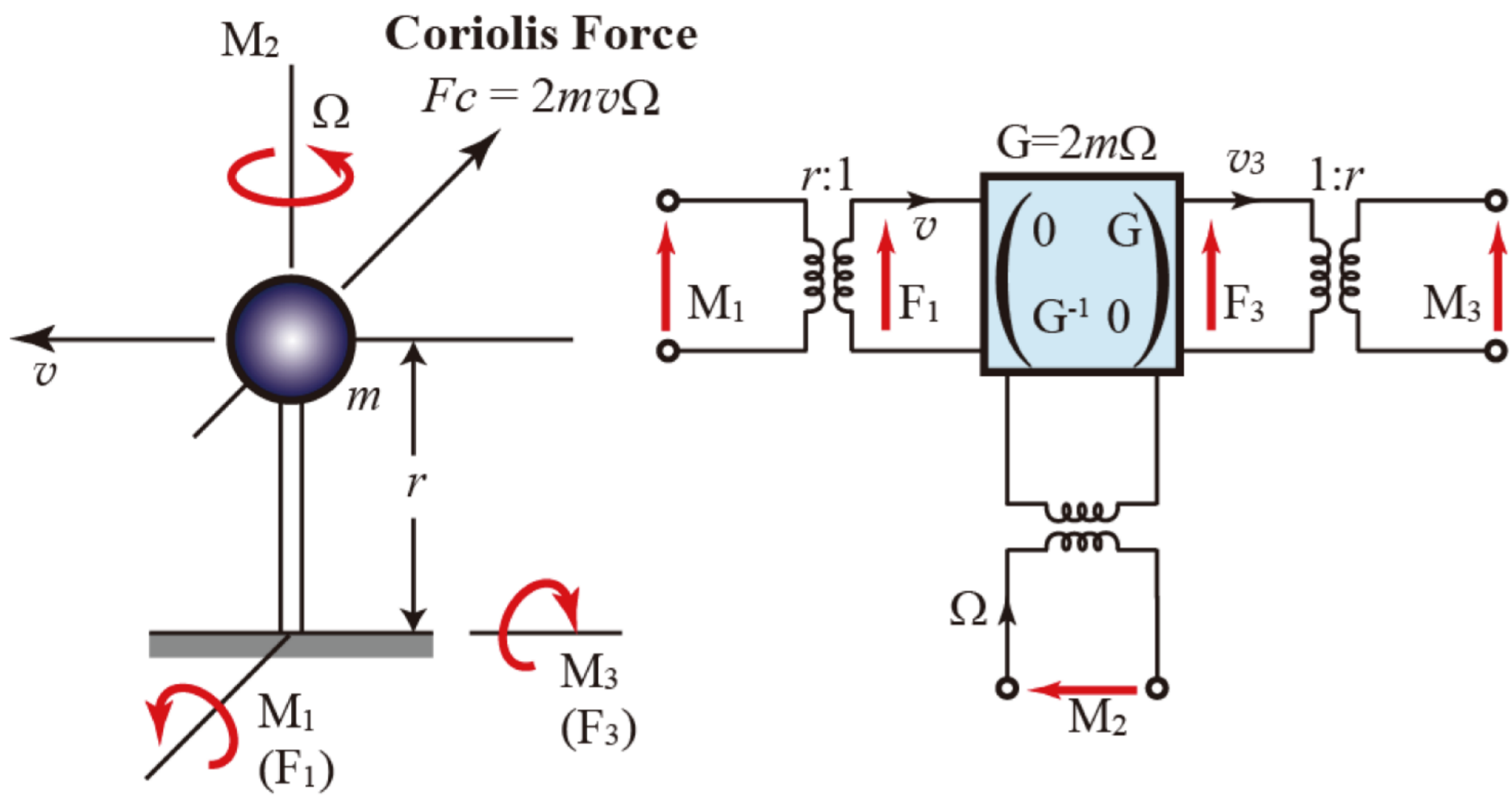
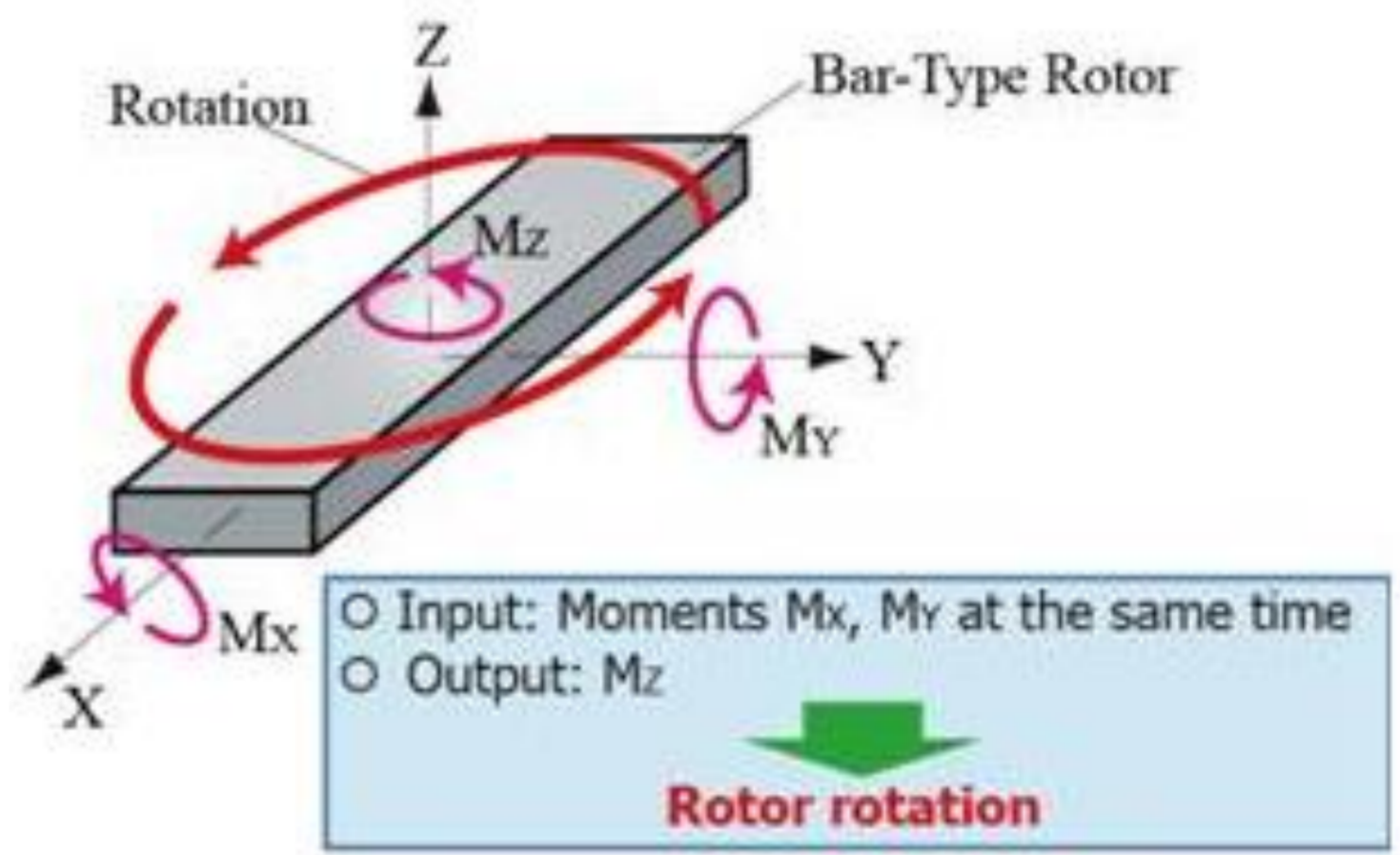


全てはコリオリの力・ $F_c = (2mv)\Omega$ の式に始まった!



振動ジャイロの動作原理



GMMの動作原理

アミューズメント/コマへの展開

自転/公転・逆廻りの 倒れないコマ

「天空の廻り」

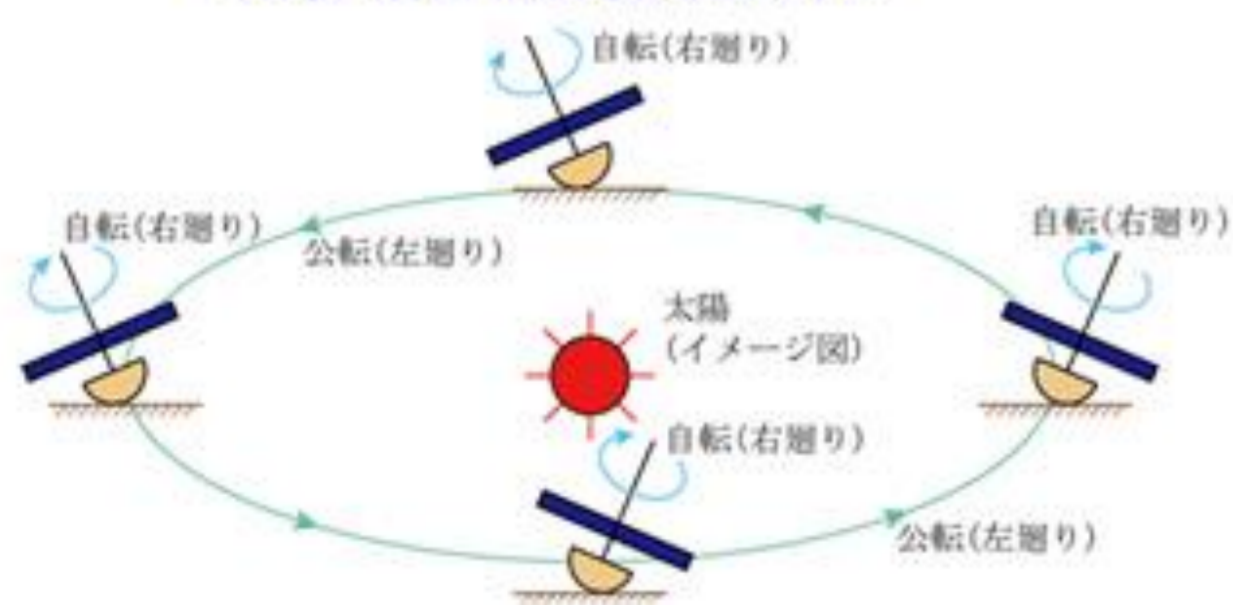
発売中

『天空の廻り』の三大・特長

(別名称(旧): 天空独楽)

(1) 自転/公転・逆廻りの“天空”動作!

《太陽系/金星(ヴィーナス)と同じ“天空の廻り”
(自転・右廻り、公転・左廻り)》



(2) 縁起物としての“不倒独楽(コマ)”!

《お守りとしての縁起物/インテリアとして》



- ★ “受験(試験)”に強い
- ★ “不況”に強い
- ★ “土”(ものふ)としての風貌

(3) 回転しても絵柄がみえる・錯視効果!

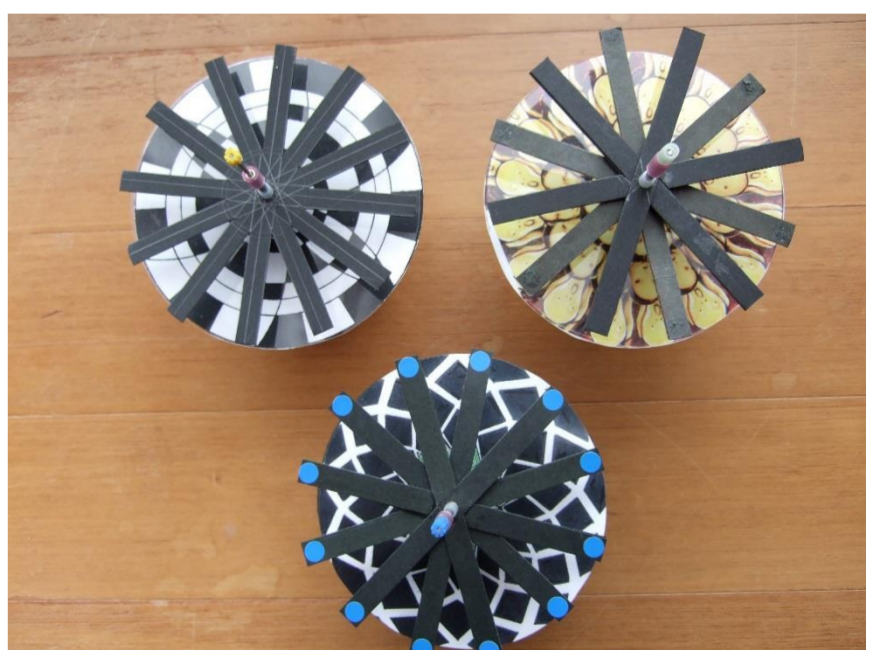
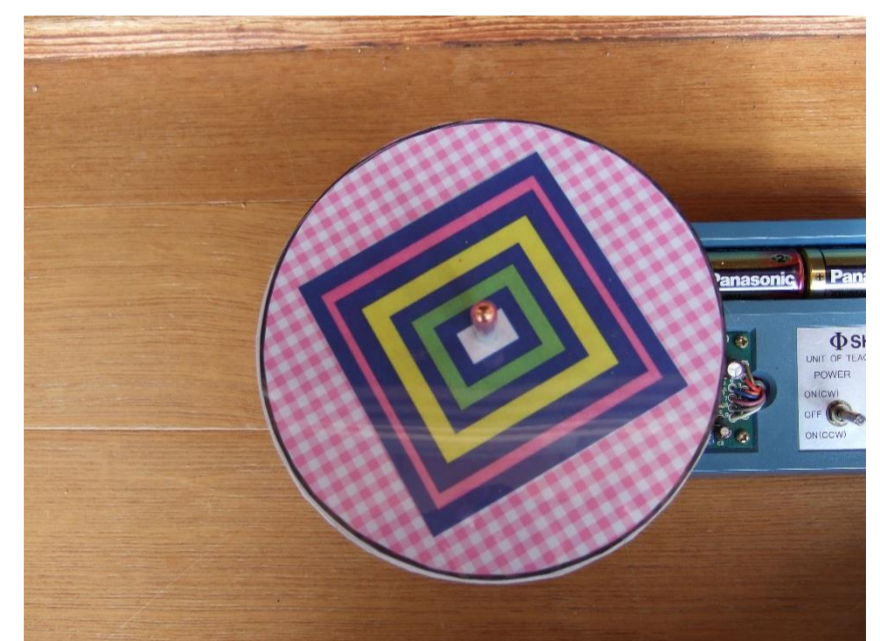
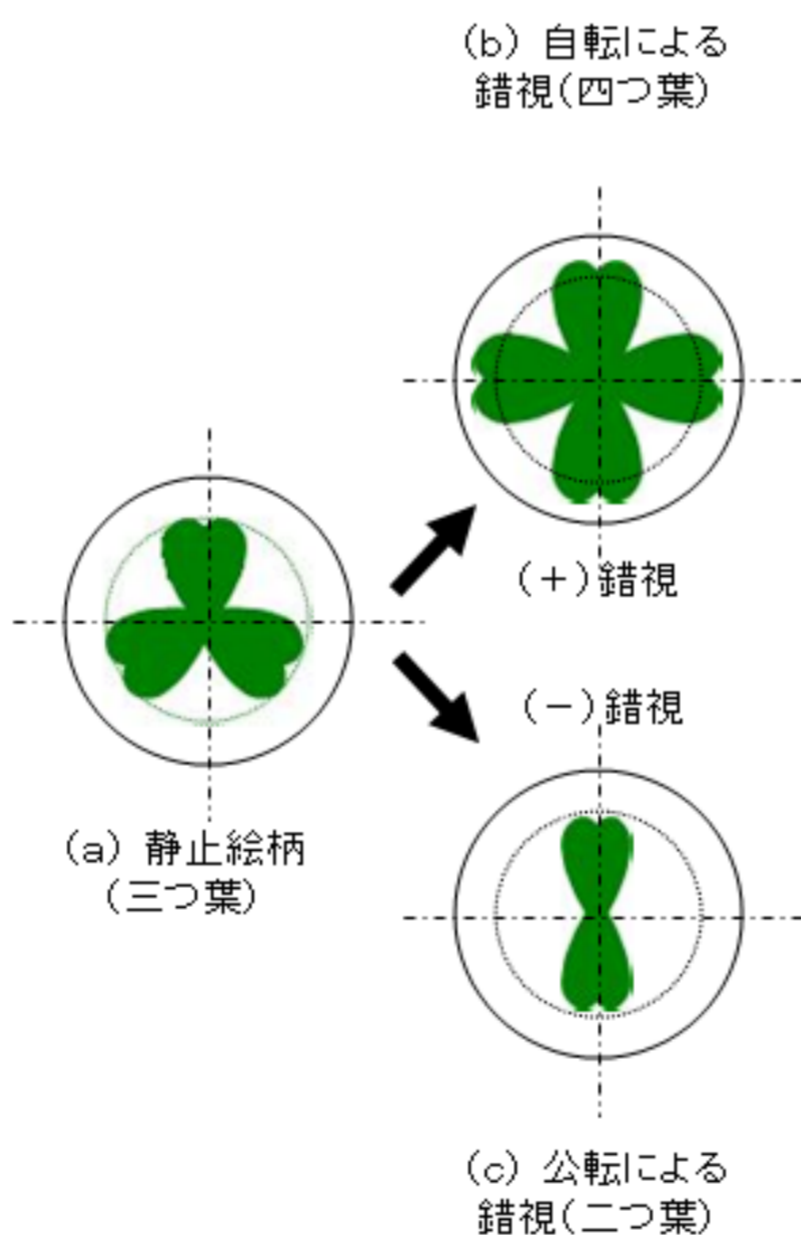


- ★ 錯視効果をもたらす“うず巻絵柄”
- ★ 普通の独楽(コマ)では“絵柄”は見えない

・製造発売元: 独楽の里・つたや (小野川温泉)
・考案元: <バクウ研究所> (山形大学 工学部内)

倒れないコマをゆっくりと廻す

絵柄が「歪む」錯視・『ばくうコマ』



『回転』は
アート!!

「錯視」の独楽=コマ=皆楽

廻って良し, 止まって良し
脳活性化 一重連・錯視・『ばくうコマ』



四角絵構成



円絵構成