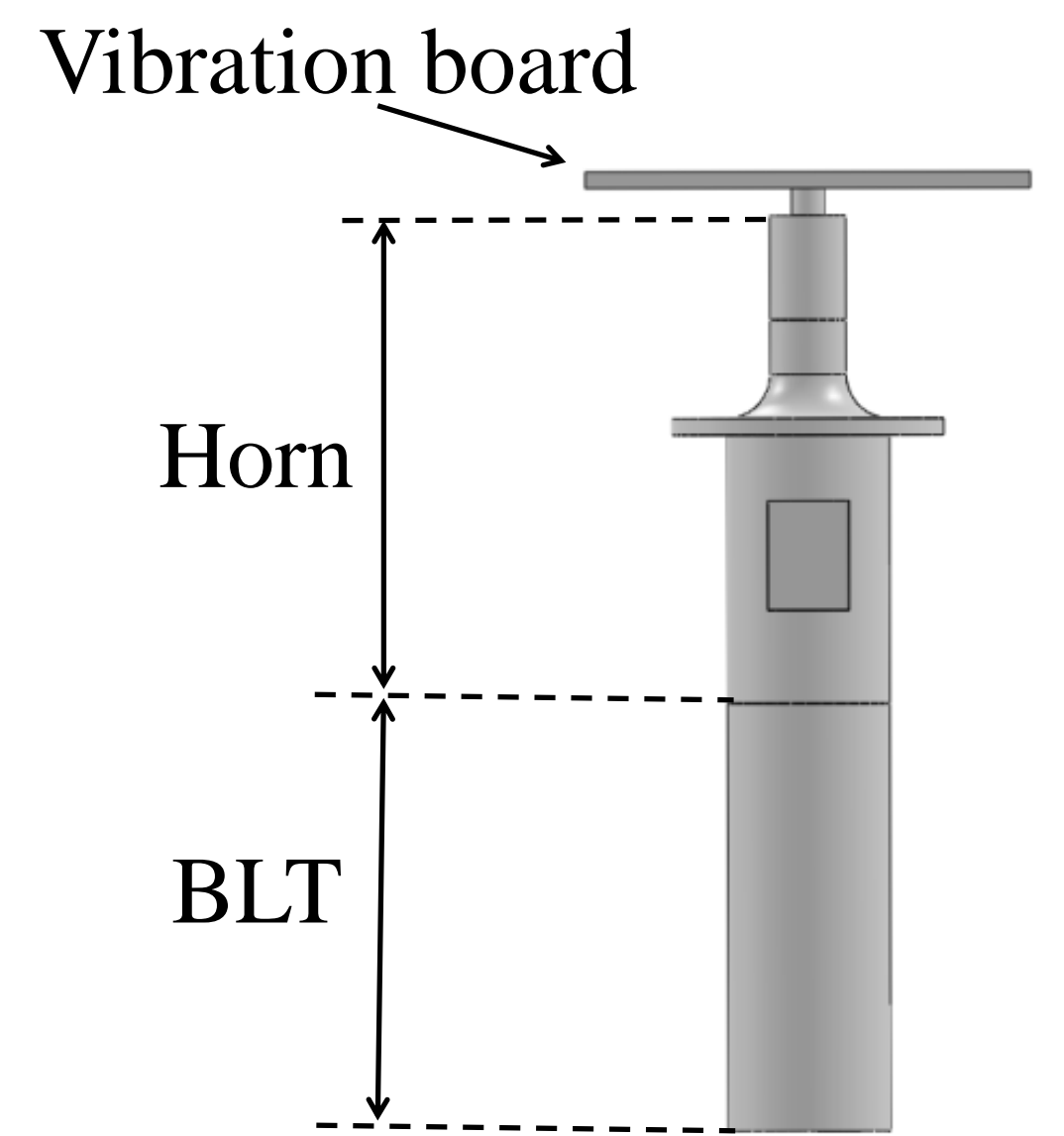
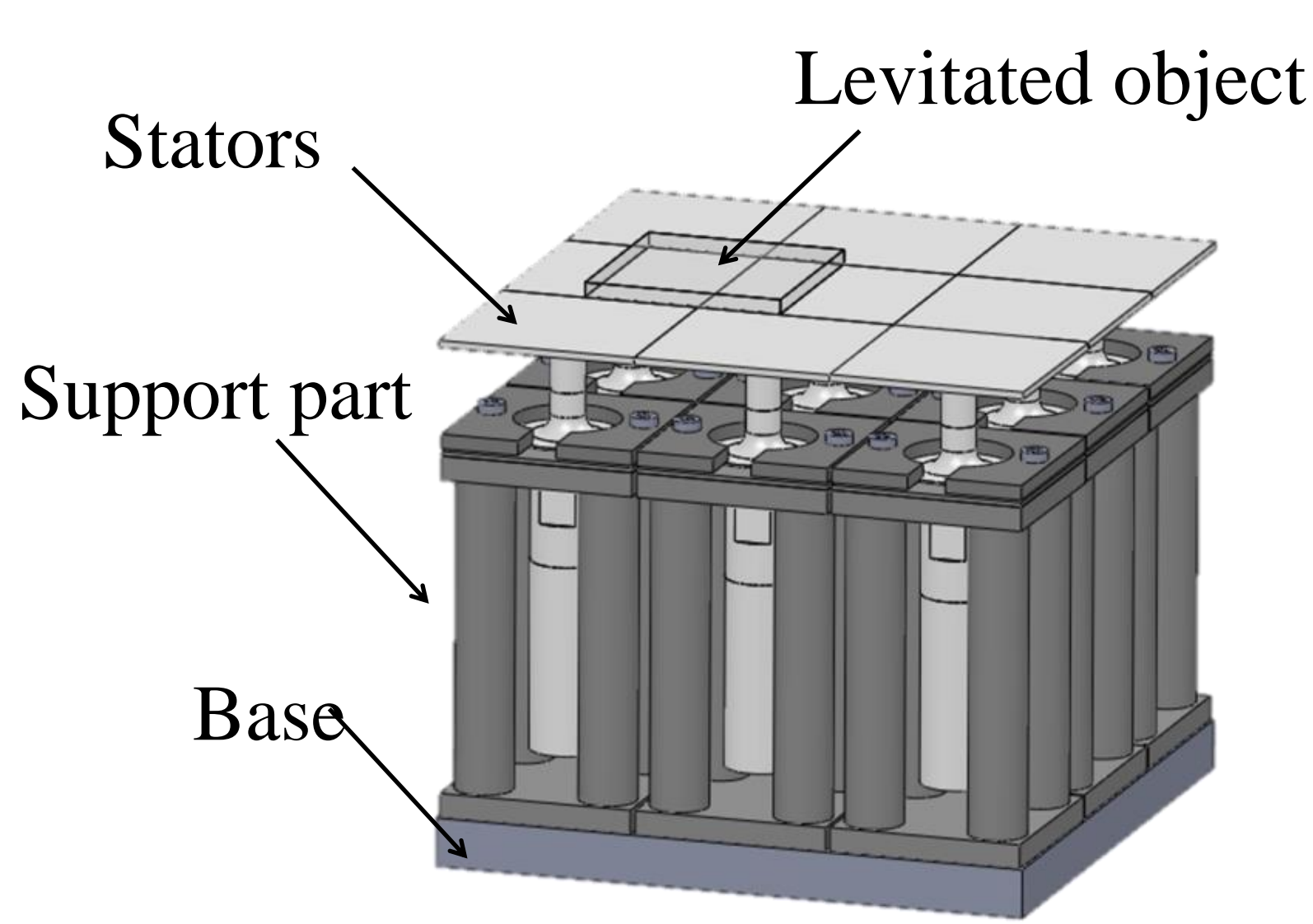
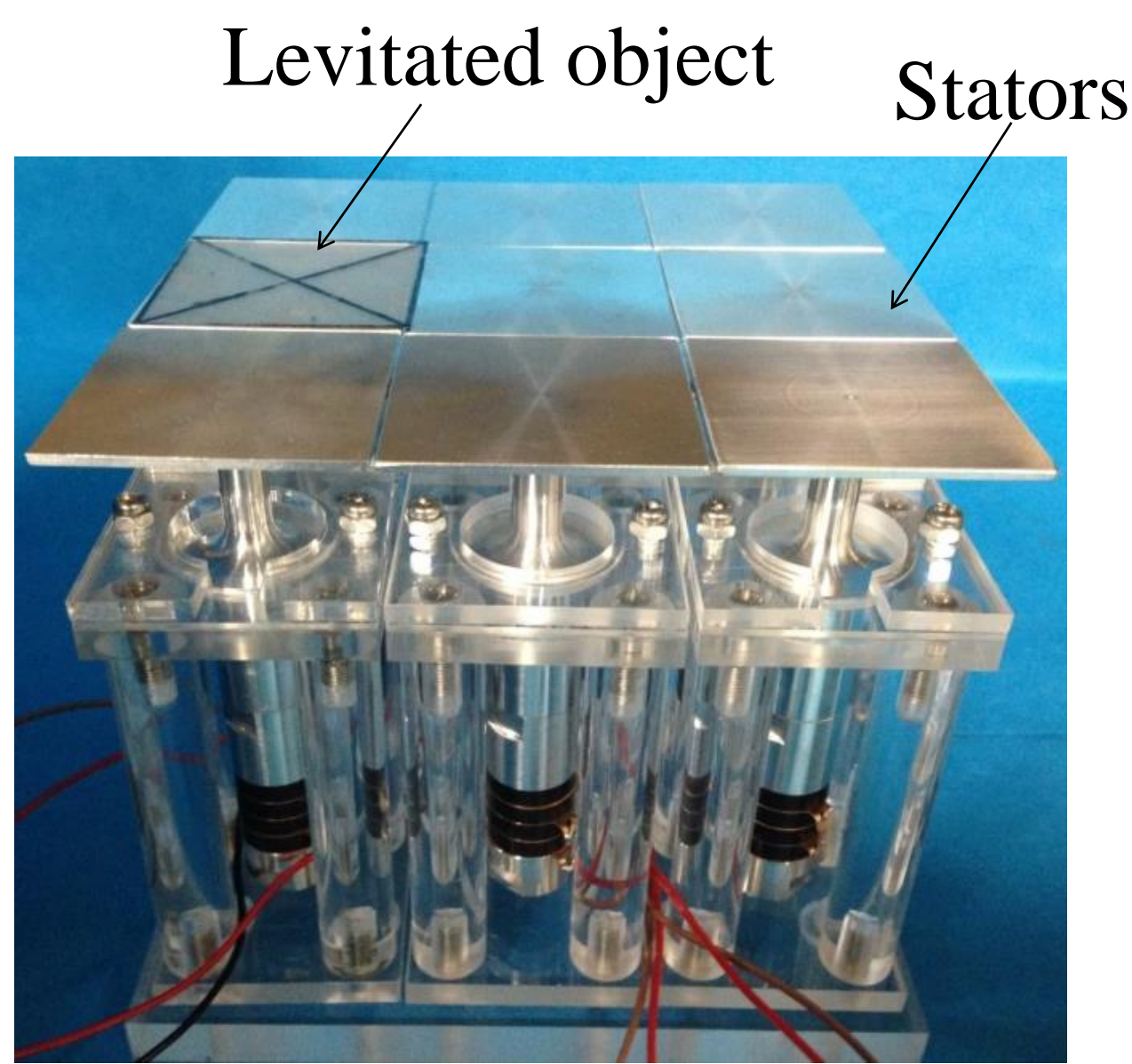
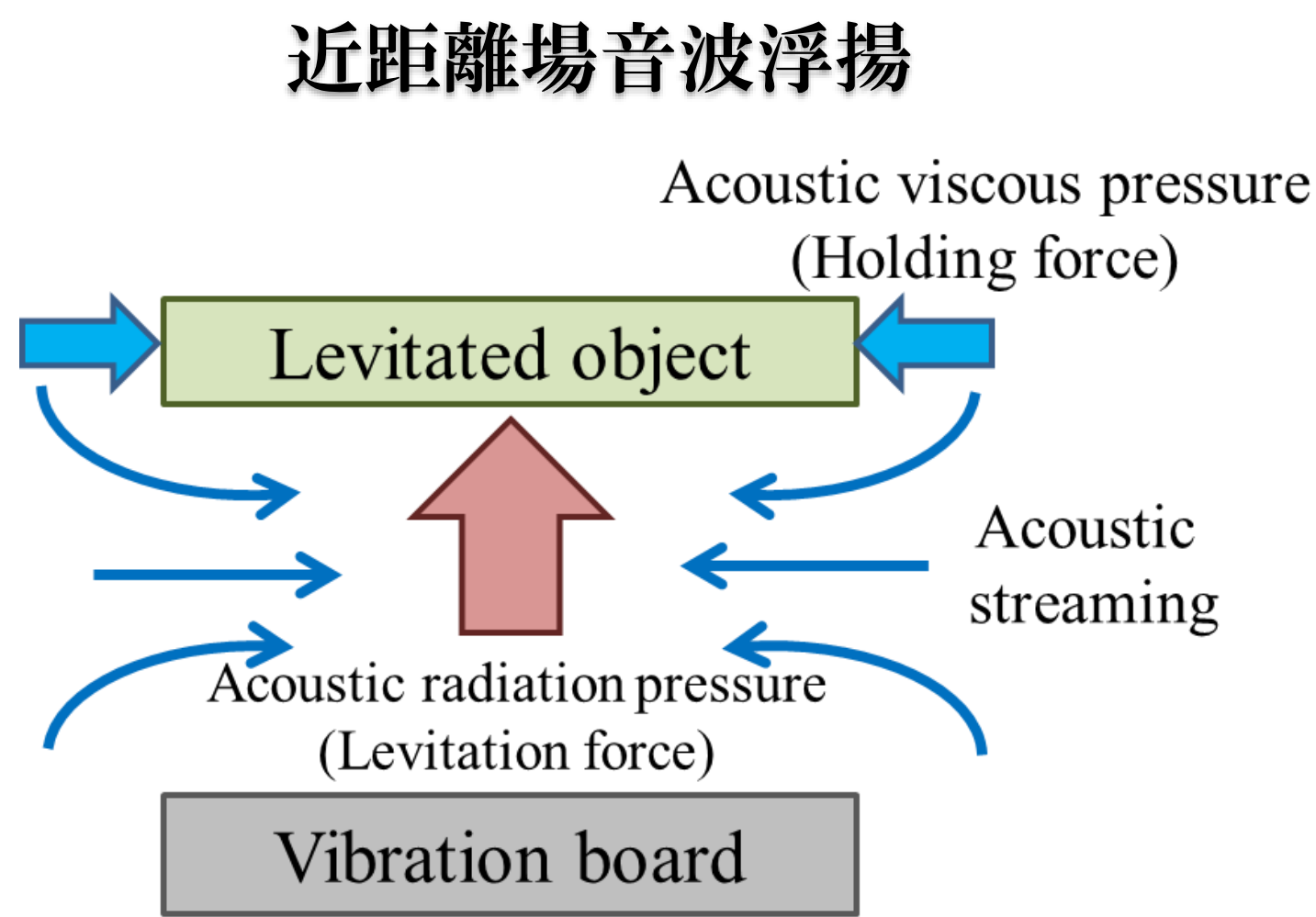


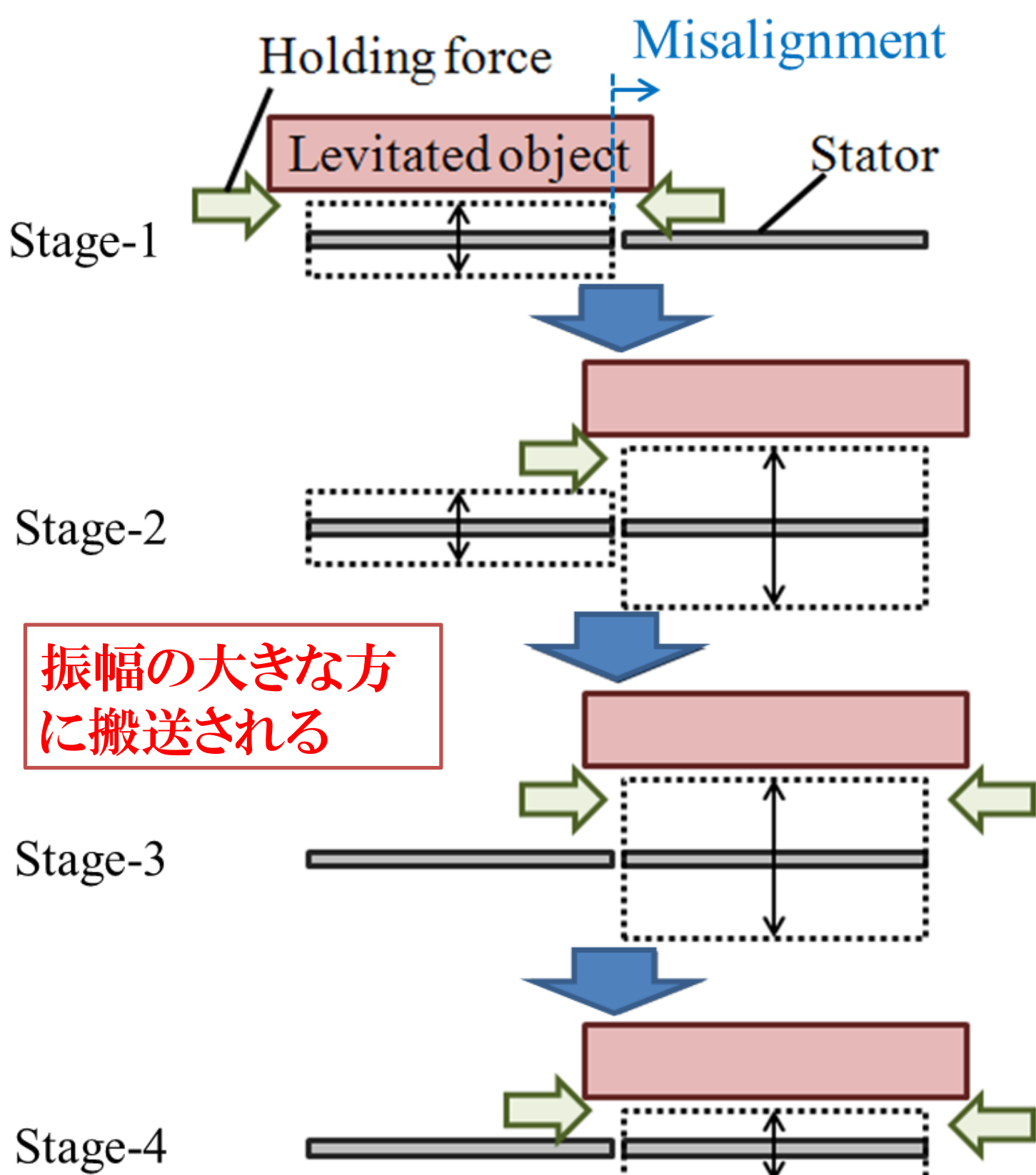
基本装置構成



搬送原理



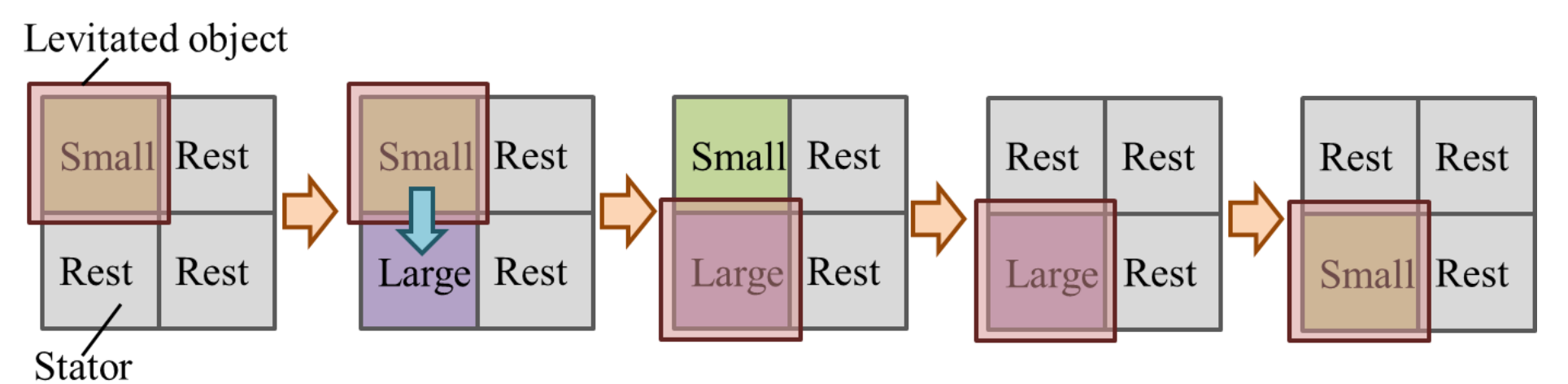
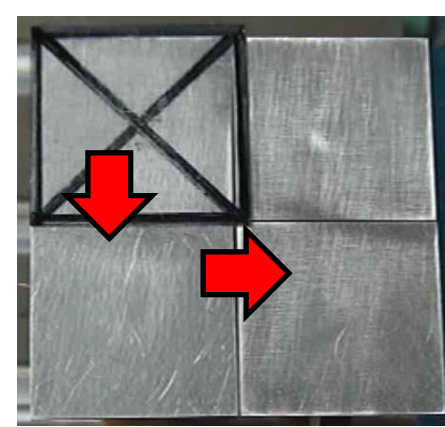
隣り合う振動板が発生する音響粘性力 (保持力・復元力) の差の応用



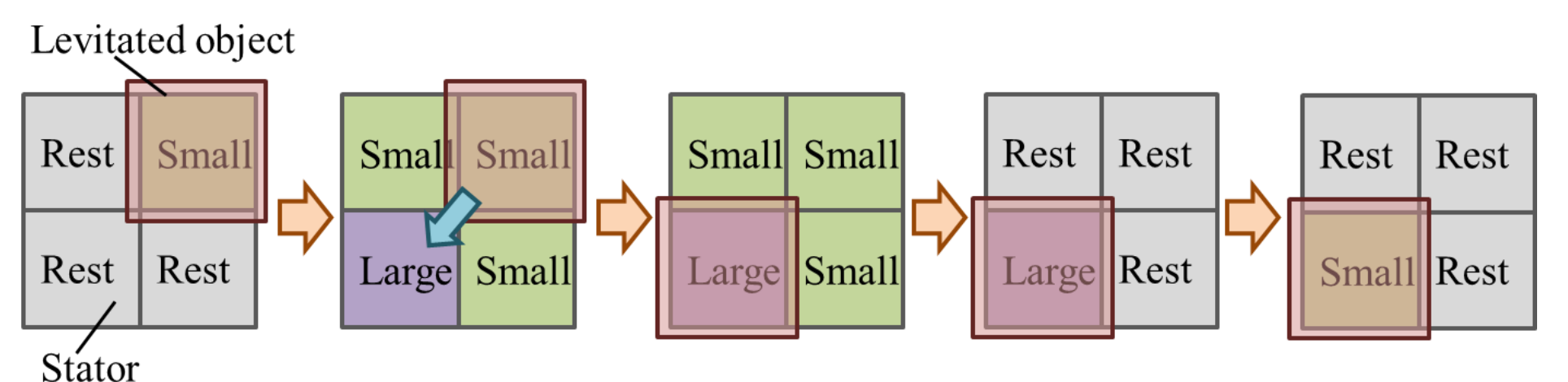
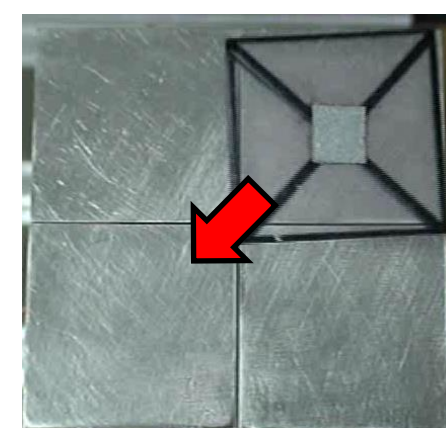
基本搬送方法

振幅の大きな方に搬送される

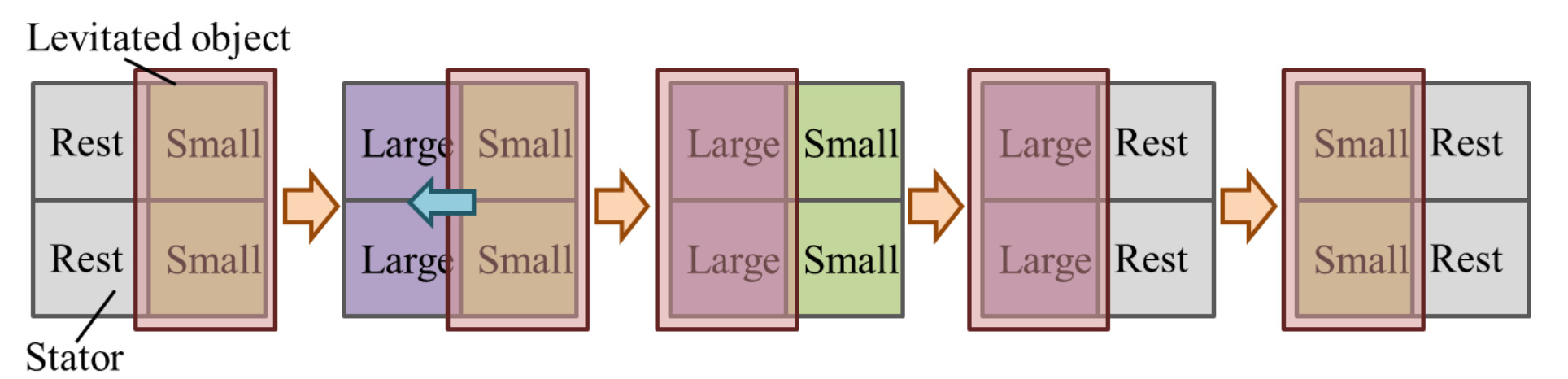
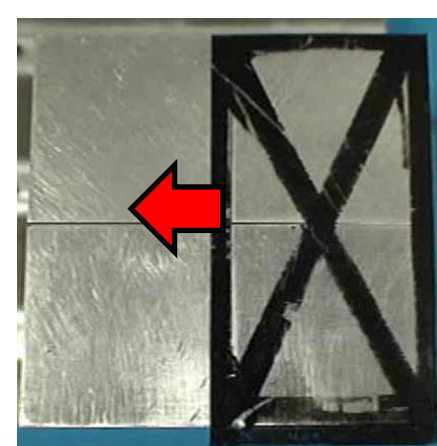
A. XY搬送



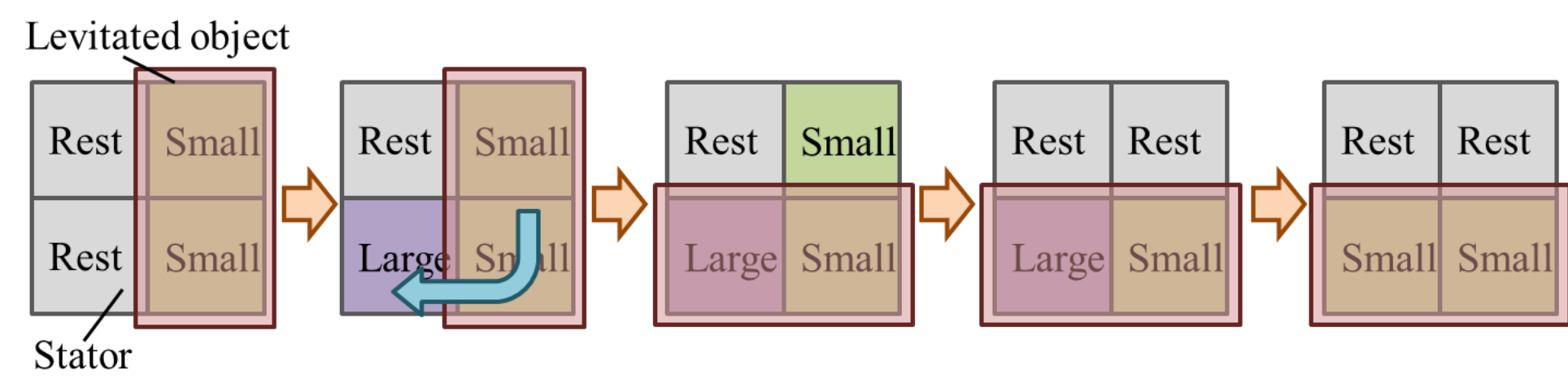
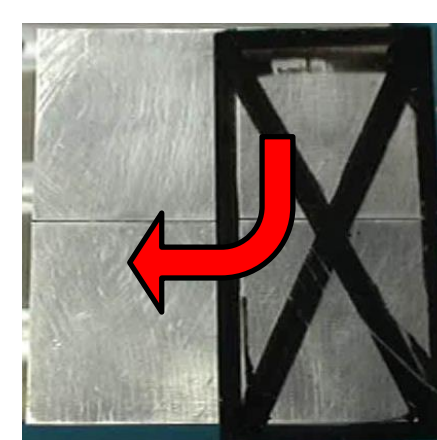
B. 斜め搬送



C. 長物搬送



D. 回転搬送



複数ステータによる共同搬送

特徴

- ◆ 非接触搬送
- ◆ 搬送物の材質不問
- ◆ 省電力: 搬送に必要な部分のみ励振
- ◆ 高拡張性: 自由な搬送経路設計

発展型

- アレイ状ステータ
- 任意形状物搬送

