

「働く」は、よりグローバルに、よりボーダレスに。

intrax

WORK TRAVEL

Summer 2024

Glacier National Park, US

2024年3月22日(金)
までのご登録で

参加費用

**¥10,000
OFF!**

学生時代にアメリカの国立公園で働く。
夏休みをグローバルキャリアのスタートラインに!

TOEIC200点以上アップの実績も!

英語に自信がつく

【Yさん/大学3年生のTOEIC実例】

参加前 **615**

参加後 **835**

「参加前よりもかなり点数が上がり、
自分でもビックリしました。
目標点数も超えることができて嬉しい!」

同世代のアメリカや他国の仲間と働く!

グローバルな職場

アメリカをはじめ、ポーランド、ルーマニア、
トルコ、ジャマイカ、スペイン、タイなど
世界各国の同世代と交流する機会がたくさん!
世界中に生涯の友だちができる!



収入を得ながらアメリカに滞在!

有給で働く

時給
約**\$10**前後

勤務時間
週**32~40**時間
程度

過去に約30万円のバイト料実績あり!
一般的な語学留学に比べると
費用を抑えて参加が可能です!

2024年3月末にアメリカから /

ホストカンパニーが来日&対面で面接実施!

現地のお話を直接聞ける!

ホストカンパニーの熱意や人柄を知れる!

同世代の仲間と知り合える!

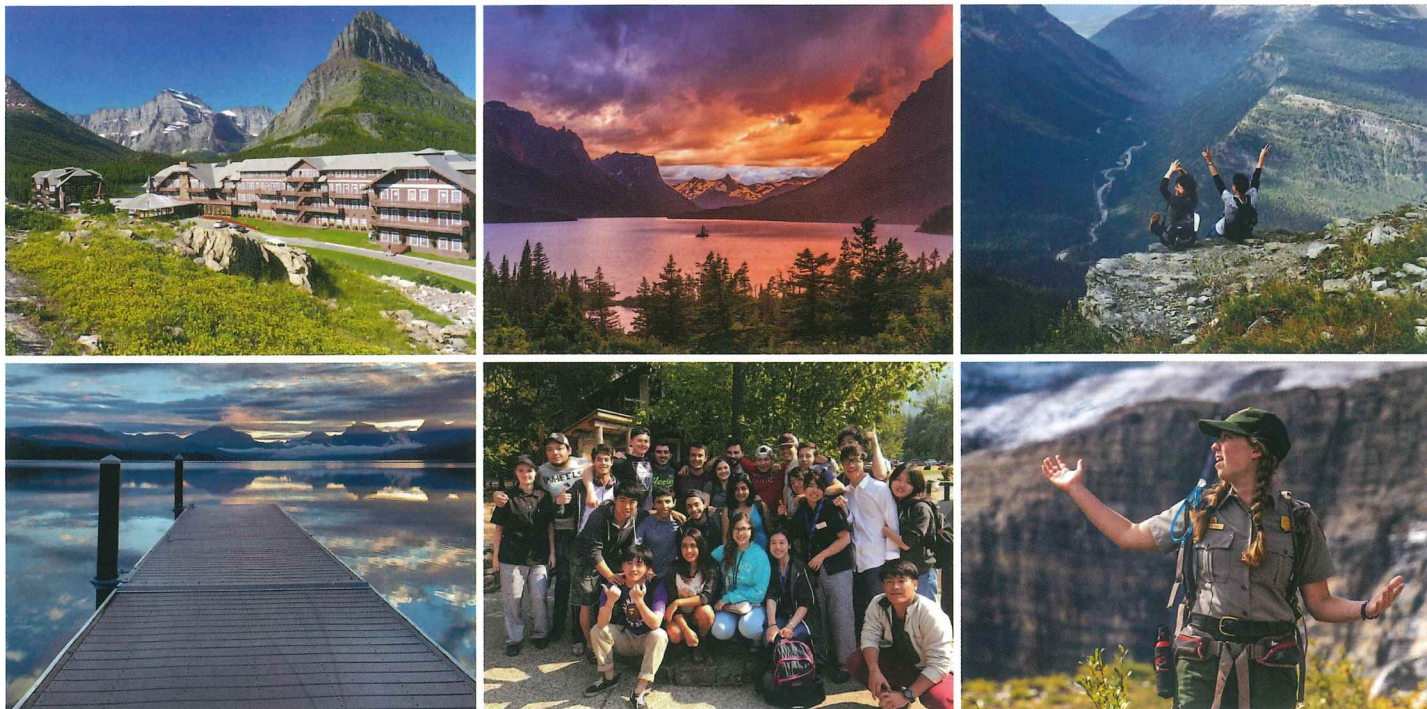
※上記収入実績およびTOEIC実例は一例です。結果を保証するものではありません。

詳細につきましてはフライヤー裏面をCHECK!!



世界遺産でのアルバイトで グローバルキャリアへの一歩を踏み出そう

自然豊かな環境で、世界各国の仲間と、英語で働く夏休み



募集先 ///

GLACIER NATIONAL PARK

グレイシャー国立公園(モンタナ州)

グレイシャー国立公園は、カナダとの国境付近、モンタナ州にある世界自然遺産に登録されている国立公園です。その広さは東京都約2個分と広大で、氷河が作った美術館という別名を持つほど美しい自然が広がる場所です。園内には多くのハイキングコースや湖があり、毎年アメリカ国内外から多くの観光客が訪れています。

仕事内容

国立公園内ロッジの運営業務
(ベッドメイキング、客室清掃、備品管理、ランドリーなど)

必要なスキル

- 日常会話レベル以上の英語力
- チームワーカーであること
- 自分で物事を判断し、行動がとれること
- 心身ともに健康であること

時給目安

約\$10前後

渡米予定月

2024年7月~8月



まずは無料相談・説明会に参加しよう!

オンライン
個別相談
(無料)

ご登録

3月末
面接実施
(対面面接)

ビザ申請

2024年
夏に渡米

2024年3月22日(金)
までのご登録で

参加費用

¥10,000
OFF!

intrax 株式会社 イントラックス

☎ 03-3434-2729 平日10:00~18:30

〒105-0022 東京都港区海岸1-9-11 マリンクスタワー7F

✉ intrax@intraxjp.com

<https://www.intraxjp.com/worktravel/>

follow us on

Instagram

